

MTB-Tour auf die Hohe Dirn



Wege ins Freie.

Termin: Sa. 15. Mai 2010

Abfahrt: 13.00 Uhr vom Parkplatz beim Gh. Grillenberger am Wachtberg mit Privat-PKW nach Trattenbach

Streckdaten: 30 km / 980 hm

Wegzeit: ca. 2,5 Std.

Fahrbahn: Großteils Schotterstraßen, einige interessante Wanderwege

Hinweis:

- > NICHT für Rennräder geeignet
- > Bitte mit RADHELM fahren
- > Zur Sicherheit eventuell mit LICHT

Rückfahrt: spätestens 19.30 Uhr (wegen Dunkelheit!)

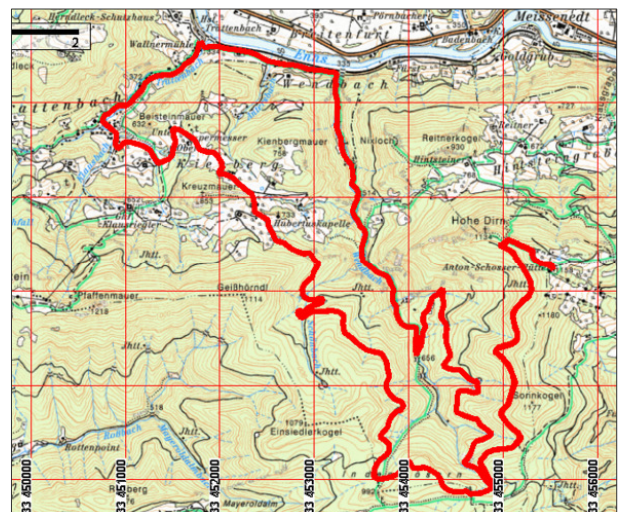
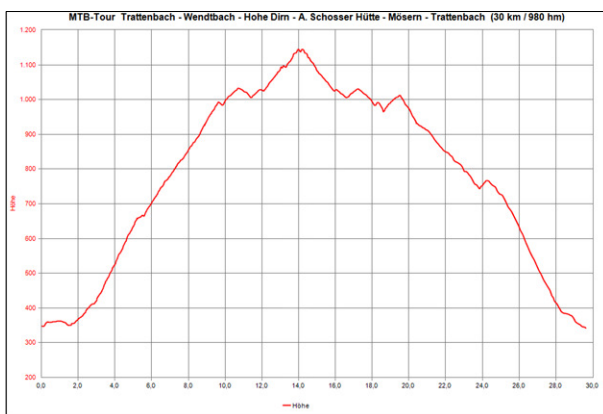
Streckenverlauf:

Trattenbach (340m) - Wendtbach - Hohe Dirn (1134m) - A. Schosser-Hütte (1157m) - zurück über Mösern (950m) nach Trattenbach (340m)

Streckenbeschreibung:

Schöne MTB-Tour durch den wildromantischen (und etwas anstrengenden) Wendtbach auf die Hohe Dirn und weiter zur Anton-Schosser-Hütte.

Dort machen wir natürlich die wohlverdiente ;-) Rast. Zurück geht's zunächst wieder auf dem Wanderweg, bzw. auf Forstraßen über Mösern nach Trattenbach.



Herzliche Grüße - und ich freu' mich schon auf eine feine MTB-Tour mit Dir / Euch!

Hans Pfaffenlehner

Bitte um Anmeldung wegen Radtransport u. Tischreservierung bis 12. 5. per Mail an johann.pfaffenlehner@pfakustik.at oder Tel. 0676/6055461

Ersatztermin bei Schlechtwetter 1 Woche später am Sa. 22. Mai ... brauchen wir eh nicht, weil's ja sowieso schön ist ... ;-))