

MTB-Tour „Hollenstein / Königsberg“

- Termin:** **Sa. 15. Juni 2013**
- Abfahrt:** 09.00 Uhr vom Parkplatz beim Kh. Schacherlehner in **Kürnberg** mit Privat-PKW nach **Hollenstein**.
- Strecke:** **Var. A** 61km / 1400hm
Var. B 68km / 1800hm
- Wegzeit:** ca. 6 Std. (Tagestour)
Anforderung: konditionell anspruchsvoll
- Fahrbahn:** Großteils Schotterstraßen, Asphalt, einige Trails
- Hinweis:** > **NICHT für Rennräder geeignet**
> **Bitte mit RADHELM fahren**
- Rückkunft:** ca. 19.30 Uhr



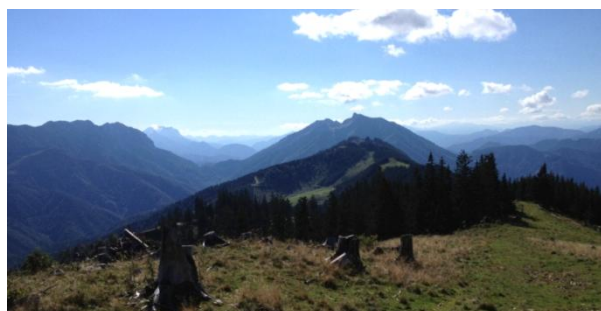
Kitzhütte, 1266m

Streckenverlauf:

Hollenstein (460) - Kleinpromau (809) - **Var. A:** über Spannlehen - Eisenwiesen (834) - Graben (566) → **Var. B:** über Höllgraben - Bahnsteigerhütte (1035) - Hirschleiten (1110) - Bodinghütte - Garmstatt (1050) - Graben (566) → **Göstling** (530) - Brennreit (819) - **Siebenhütten** (1300) - Vierhütten (**1395m**) - **Kitzhütte** (1266) - Hochschlag (833) - Thomasberg (670) - Grießbau (473) - **Hollenstein** (460)

Streckenbeschreibung:

Wunderschöne MTB-Tour im Naturpark Königsberg zwischen Hollenstein / Y. und Göstling / Y. mit herrlichen Panoramablicken und - sehr wichtig - mehreren Einkehrmöglichkeiten wie z. B. auf der **Kitzhütte** (1266m). Nach der Stärkung geht's dann über das Schigebiet Königsberg wieder runter zum Ausgangspunkt nach Hollenstein.

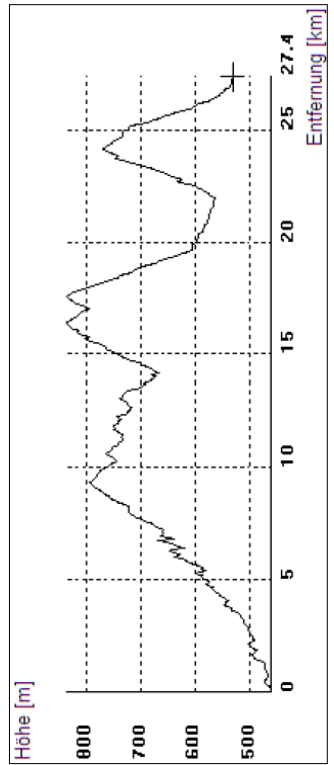
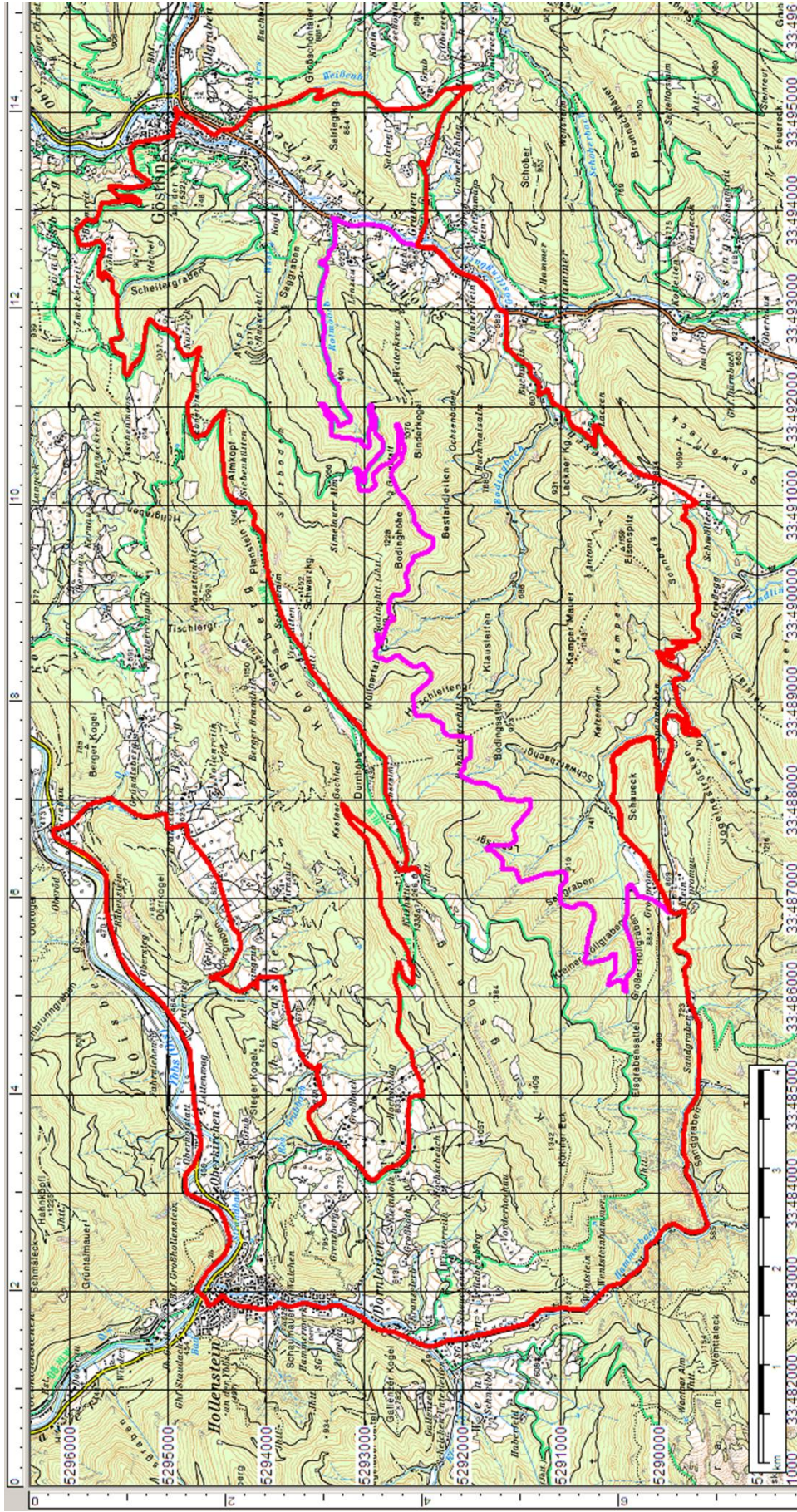


Panorama am Weg zur Alm Siebenhütten

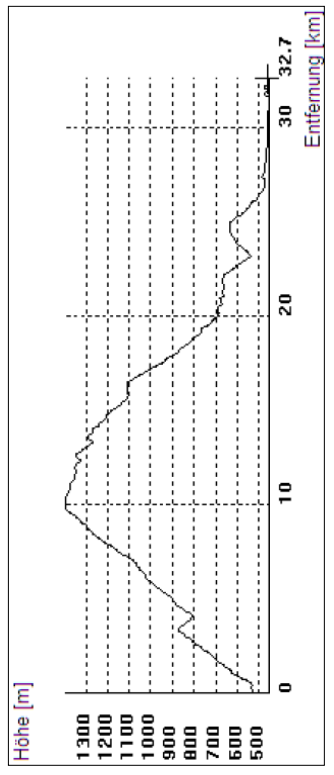
Herzliche Grüße - und ich freu' mich schon wieder auf diese feine MTB-Tour mit Dir / Euch!
Hans Pfaffenlehner

Bitte um Anmeldung wegen Fahrgemeinschaften usw. bis Mi. 12. Juni per Mail an johann.pfaffenlehner@pfakustik.at oder Tel. 0676/6055461

Ersatztermin bei Schlechtwetter gibt es keinen ... brauchen wir eh nicht, weil's ja sowieso schön ist. ;-)



HD1 Hollenstein - Kleinpromau - Göstling (Var. A)



HD2 Göstling - Siebenhütten - Hollenstein